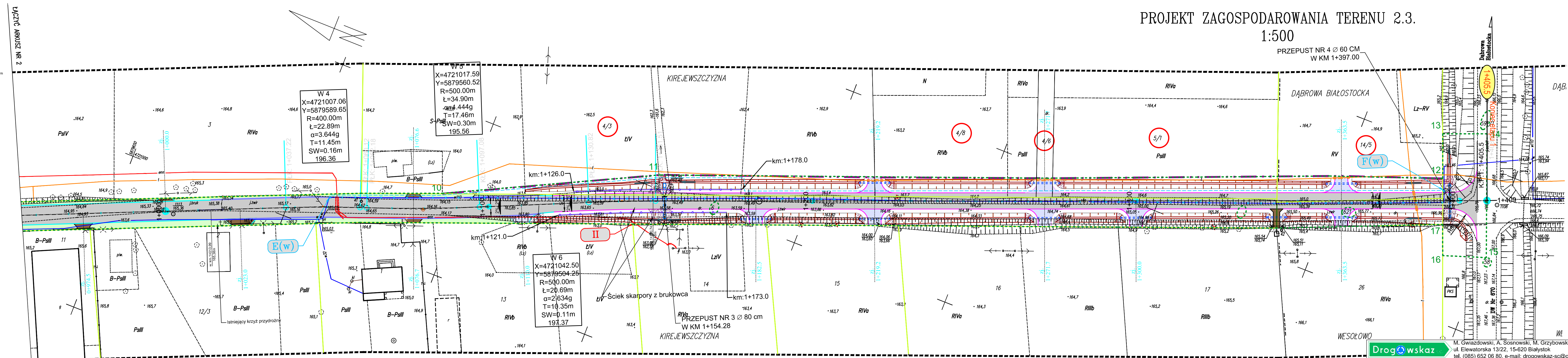


PROJEKTOWANE

PROJEKTOWANE

- projektowana nawierzchnia bitumiczna z BA K81
 - projektowana nawierzchnia bitumiczna z BA na zjazdach
 - nawierzchnia z betonowej kostki brukowej koloru grafitowego grub. 8 cm na zjazdach
 - nawierzchnia z betonowej kostki brukowej na dogięciach do furtek, koloru szarego grub. 8 cm
 - zieleń
 - wybrukowanie brukiem na zaprawie cementowo - piaskowej
 - krawędź jezdni na odcinku szalokowym
 - krawędź pobocza na odcinku szalokowym
 - opornik betonowy 12 x 25 (wtopiony)
 - obrzeża betonowe 8x30 cm
 - ogrodzenie typu "olżytyńskiego"
 - bariera linowa N2, V4, ASA-A
 - ściek korytkowy
 - ściek przykrawężnikowy 28x10
 - zabezpieczenie przewodu telekomunikacyjnego
 - przebieg przewodu telekomunikacyjnego
 - zabezpieczenie przewodu energetycznego
 - przebieg wodociągu
 - projektowana granica poszerzenia pasa drogowego
 - czasowe zajęcie terenu
 - zakres terenu objętego wnioskiem o wydanie decyzji o zezwoleniu na realizację inwestycji drogowej
 - kierunek spadku podłużnego rowów przydrożnych
 - wododział
 - lokalizacja krzyża przydrożnego
 - drzewa przeznaczone do wycinki
 - działki, na których zlokalizowano inwestycję
 - działki, przeznaczone do podziału pod proj. pas drogowy
- ISTNIEJĄCE:**
- linia rozgraniczająca ulicy (granice działek)
 - wodociąg
 - wodociąg do likwidacji
 - linia energetyczna niskiego napięcia
 - Prywatne przyłącze energetyczne
 - linia energetyczna do likwidacji
 - przewód telekomunikacyjny
 - przewód telekomunikacyjny do likwidacji
 - istniejąca lokalizacja krzyża przydrożnego



1:500

PRZEPUST NR 4 Ø 60 CM
W KM 1+397.00

Drogowskaz sp. z o.o.

Stadium: PW	Nazwa rysunku: Projekt zagospodarowania terenu	Rysunek nr: 2.3
Skala: 1:500	Opis: Budowa i rozbudowa drogi gminnej Nr 103514B 670 - Kirejewszczyzna wraz z drogowymi obiektami inżynierskimi i niezbędną infrastrukturą techniczną na odcinku od skrzyżowania z drogą wojewódzką nr 670 relacji Osowiec - Dąbrowa Białostocka - Nowy Dwór - granica państwa do skrzyżowania z drogą powiatową nr 1340B relacji Domuraty - Zwierzyniec - Miedzianów - Dąbrowa Białostocka	Data: 06.2016

BRANŻA DROGOWA

Opracował:		Sprawdzający:	
Imię i nazwisko nr upr.:	Podpis:	Imię i nazwisko nr upr.:	Podpis:
mgr inż. Wojciech Grzybowski PDL/0065/POOD/05		mgr inż. Adam Sosnowski BI 45/02	